

# Péaule "Circuit des Templiers"

Une randonnée proposée le CMCM



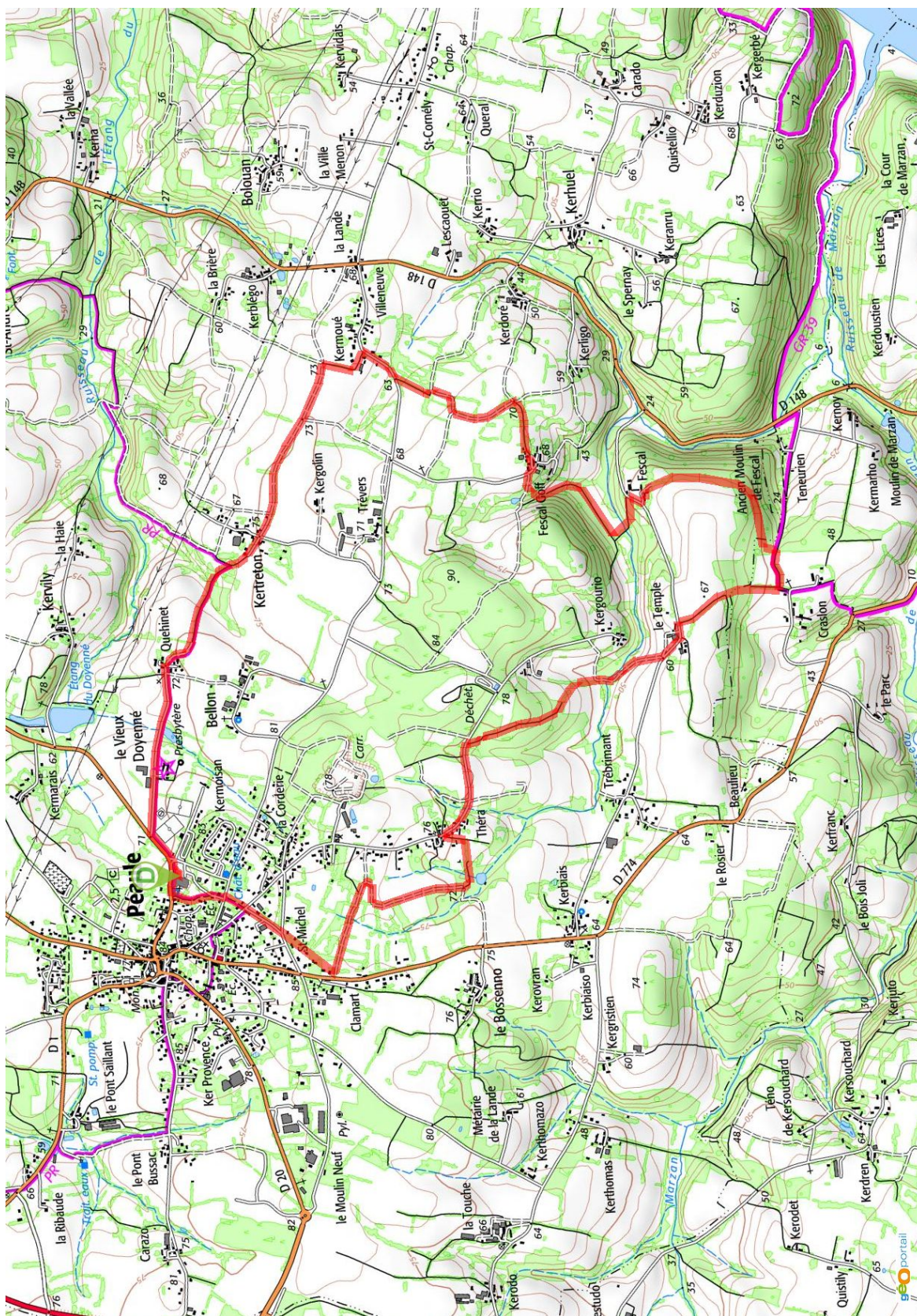
<b>Durée :</b>	Durée non définie	<b>Difficulté :</b>	Difficulté non définie
<b>Distance :</b>	10.01km	<b>Retour point de départ :</b>	
<b>Dénivelé positif :</b>	37m	<b>Moyen de locomotion :</b>	Moyen de locomotion non défini
<b>Dénivelé négatif :</b>	40m		
<b>Point haut :</b>	89m	<b>Commune :</b>	Péaule (56130)
<b>Point bas :</b>	43m		

## Description

### Points de passages

- D** : N 47.580375° / O 2.351912°  
alt. 80m - km 0
- A** : N 47.580312° / O 2.351931°  
alt. 80m - km 10.01

## Informations pratiques



©2016 IGN

